



město
Nový Jičín

Investiční akce města Nový Jičín 2022

Ing. arch. Jitka Pospíšilová

Ing. Oldřiška Navrátilová

Ing. Pavel Tichý

Ing. Eva Bártková

Ing. Blanka Zagorská

leden 2022

Vybrané velké investiční akce města 2022

1. Revitalizace střediska veřejné zeleně (OŽP/TSM)
2. Re-use centrum (OŽP/TSM)
3. Rekonstrukce hřiště ZŠ Dlouhá (OŠKS/ZŠ Jubilejní)
4. Revitalizace bytových domů Jičínská 272, 275 (OB)
5. Rekonstrukce podlahy v basketbalové hale (OB)
6. Skatepark (ORI)
7. Kruhový objezd Gen. Hlad'o (ORI)
8. Společná stezka pro chodce a cyklisty Rybníčky (ORI)
9. Parkoviště, která mají být realizována v roce 2022 (ORI)



město
Nový Jičín

Revitalizace střediska veřejné zeleně

Ing. Pavel Tichý, ředitel Technických služeb města Nový Jičín

Ing. Eva Bártková, vedoucí Odboru životního prostředí

Základní informace

Stav:	vyhlášeno zadávací řízení veřejné zakázky
Předpokládaná cena:	17,9 mil. Kč vč. DPH
Plán využití:	komplexní projekt – vytvoření pracovního zázemí pro výkon provozních činností střediska veřejné zeleně
Financování záměru:	dotace od zřizovatele
Časový harmonogram:	realizace 03 – 12/2022

Stávající situace



Stávající situace



Záměr řeší

- nové skladovací objekty v areálu střediska VZ, které budou využívány pro parkování vozidel a skladování provozní techniky
- nový vjezd do areálu střediska VZ z místní komunikace
- demolice plechového skladu a zrekonstruování manipulační zpevněné plochy, která je v nevyhovujícím stavu
- nové úseky dešťové kanalizace s retenční nádrží, navazující na stávající systém dešťové kanalizace
- nedostatečnou kapacitu pro uskladnění techniky a parkovacích míst
- díky novému systému zadržování dešťové vody pomůže uspokojit potřebu závlivkové vody pro městskou zeleň
- zprůjezdnění sběr. dvora a zvýšení jeho provozní kapacity a bezpečnosti

Situace širších vztahů



Situační výkres

LEGENDA PLOCH A ZNAČEK:

- HRANICE PARCEL, ČÍSLA PARCEL
- HRANICE BUDOV
- HRANICE KATASTRÁLNÍHO ÚZEMÍ
- STÁVAJÍCÍ BUDOVY AREÁLU
- STROM, KEŘ
- KÁCENÝ STROM, KEŘ
- ŽIVÝ PLOT
- LAMPA
- DOPRAVNÍ ZNAČKA
- VPUST
- VSTUP DO OBJEKTU
- VSTUP/VJEZD DO AREÁLU
- VYMEZOVACÍ SLOUPKY
- PLETNOVÉ OPLOČENÍ
- ASFALT - NOVÝ (SO 07)

LEGENDA NAVRHOVANÝCH OBJEKTŮ

ÓPRAVY PRO REVITALIZACI STŘEDISKA ZELENĚ

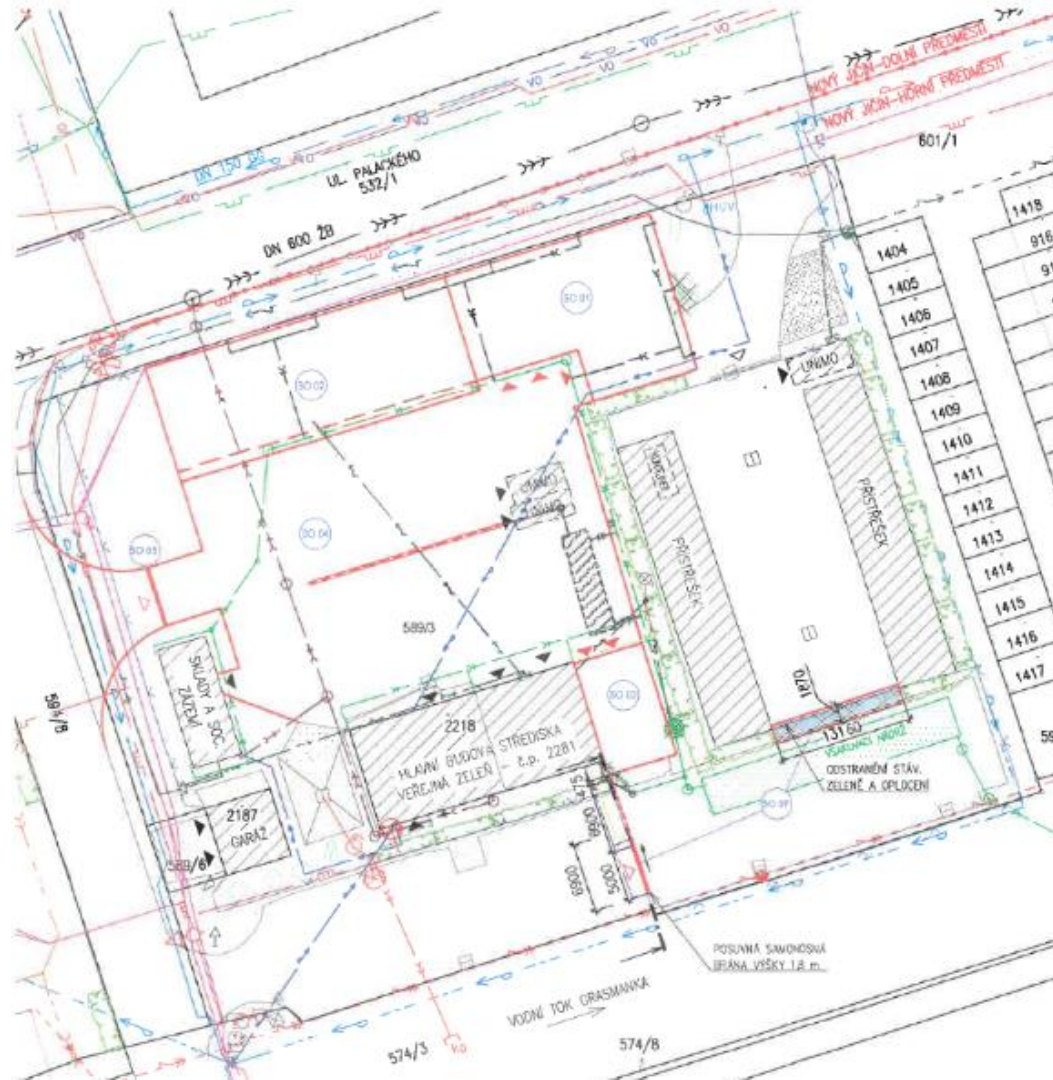
- SKLADOVACÍ HALA UZAMYKATELNÁ
- SKLADOVACÍ HALA OTEVŘENÁ
- SKLADOVACÍ HALA UZAMYKATELNÁ
- VJEZD A ZPEVNĚNÉ PLOCHY STŘEDISKA ZELENĚ
- VJEZDOVÁ BRÁNA
- DEŠŤOVÁ KANALIZACE
- ZPEVNĚNÉ PLOCHY A VJEZDOVÁ BRÁNA

ÓPRAVY PRO ZPRŮJEZDNĚNÍ SEPARAČNÍHO DVORA

- ZPEVNĚNÉ PLOCHY A VJEZDOVÁ BRÁNA

LEGENDA NAVRHOVANÝCH INŽENÝRSKÝCH SÍTÍ:

- NOVÉ KABELOVÉ VEDENÍ NN
- NOVÉ KABELOVÉ VEDENÍ SLABOPROUDÉ





město
Nový Jičín

Re-use centrum

Ing. Pavel Tichý, ředitel Technických služeb města Nový Jičín

Ing. Eva Bártková, vedoucí Odboru životního prostředí



Re-use centrum

Umístění v areálu
sběrného dvora
na ul. Propojovací



Základní informace

Stav:	probíhající příprava technické realizace a organizačního zabezpečení
Předpokládaná cena:	305 tis. Kč vč. DPH – investiční náklady na technické zajištění 263 tis. Kč vč. DPH – provozní příspěvek/rok
Plán využití:	opětovné využití odložených předmětů v rámci prevence vzniku odpadů
Financování záměru:	investiční a provozní příspěvek od zřizovatele
Časový harmonogram:	realizace a uvedení do provozu 04 – 06/2022



Záměr řeší

- **Předcházení vzniku odpadu** – skládkování odpadů bude každý rok zdražovat a každá věc, která se odpadem nestane, ale bude dále využita, nám ušetří finance

- **Osvěta** – lidé se budou postupně učit více přemýšlet nad tím, jestli věci, které již nepotřebují, jsou skutečně odpadem nebo by z nich mohl mít užitek ještě někdo jiný

- **Možnost levného nákupu užitečných věcí** – Lidé si budou moci za symbolický poplatek (cca 5 – 50 Kč) věci v Re-Use centru koupit a mít z nich za nízkou cenu užitek.

- **Drobný poplatek, který občan v Re-use centru zaplatí**, může být dále využit například ve veřejné zeleni k založení květinových záhonů. Díky tomu občan může vidět přínos svého jednání pro životní prostředí a pro zkvalitnění a zpříjemnění života ve městě.





město
Nový Jičín

Základní škola a Mateřská škola Jubilejní 3, p. o. Obnova školního hřiště u ZŠ a MŠ Dlouhá

Ing. Oldřiška Navrátilová, vedoucí Odboru školství, kultury a sportu

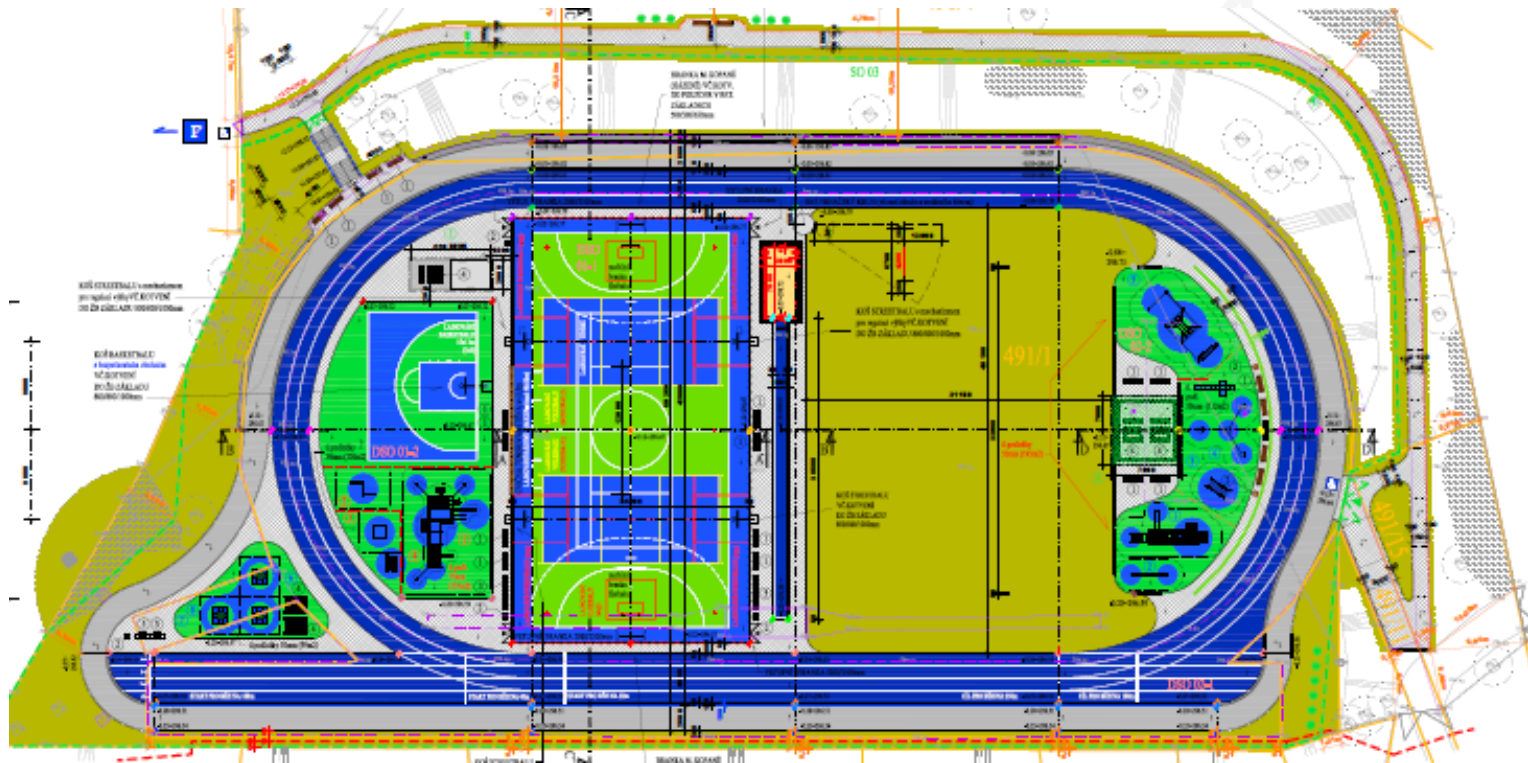


Základní škola a Mateřská škola Jubilejní 3, p. o. Obnova školního hřiště u ZŠ a MŠ Dlouhá

Základní informace

Stav:	Zpracovaná projektová dokumentace probíhá výběrové řízení na zhotovitele stavby
Předpokládaná cena:	25,875 mil. Kč vč. DPH, PD: 220 tis. Kč vč. DPH (2020)
Financování záměru:	vlastní zdroje města
Časový harmonogram:	předpokládaná realizace duben – září 2022

Základní škola a Mateřská škola Jubilejní 3, p. o. Obnova školního hřiště u ZŠ a MŠ Dlouhá



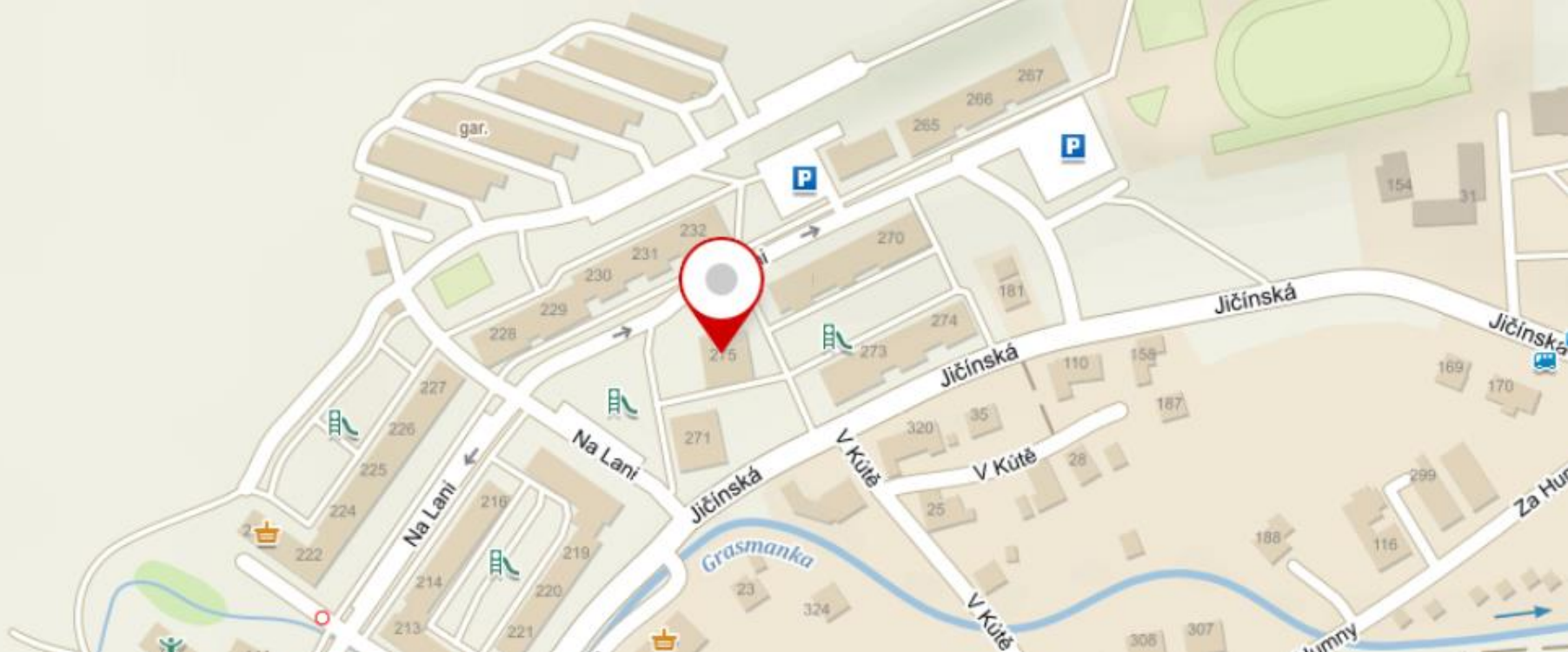


město
Nový Jičín

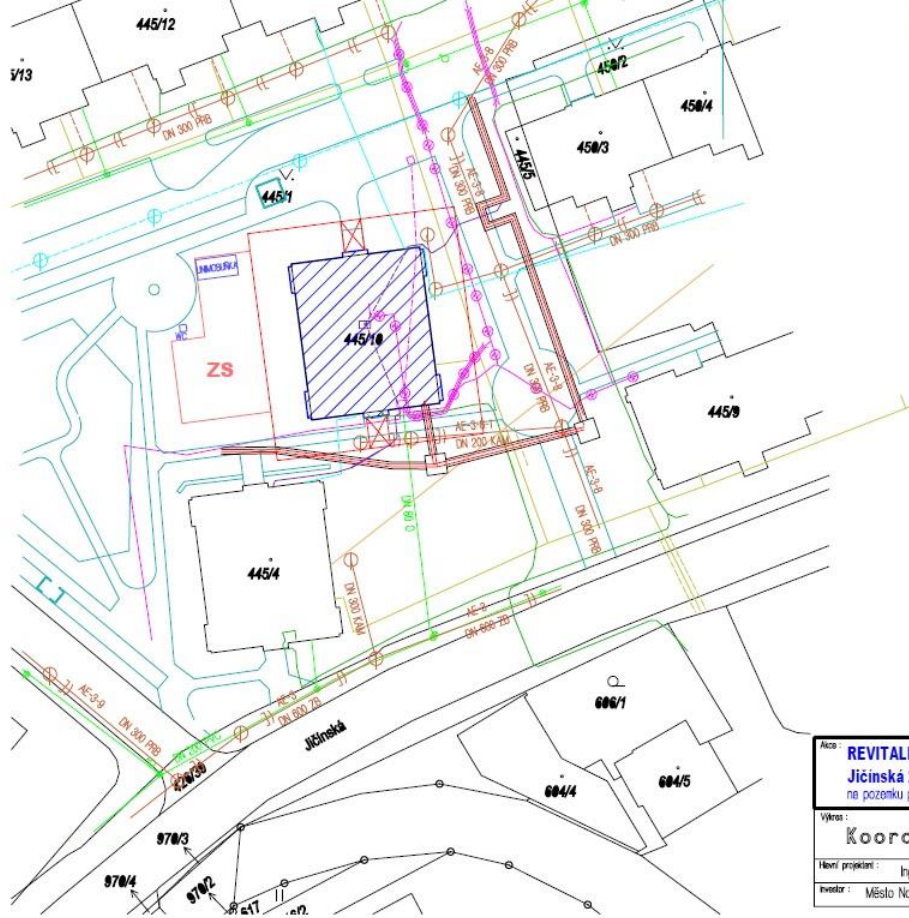
Revitalizace bytového domu Jičínská 275, Nový Jičín


Ing. Blanka Zagorská, vedoucí Odboru bytového





Revitalizace bytového domu Jičínská 275, Nový Jičín






 BYTOVÝ DOM JIČÍNSKÁ 275, NOVÝ JIČÍN
na pozemku č. 445/10 v k.ú. Loučka u Nového Jičína

LEGENDA :

STÁVAJÍCÍ INŽENÝRSKÉ SÍTĚ :

-  PODZEMNÍ VEDENÍ NN DO 1 kV
-  NTL PLYNOVOD
-  VODOVOD
-  KANALIZACE JEDNOTNÁ
-  OPTICKÝ KABEL SEK
-  METALICKÝ KABEL SEK
-  NEZAMĚŘENÝ PŮBĚH METALICKÉHO KABELU SEK
-  VEDENÍ VĚŘEJNÉ KOMUNIKAČNÍ SÍTĚ (VVKIS) VODAFONE
-  TEPELNÝ PODZEMNÍ ROZVOD VEDLA ENERGIE ČR, a.s.
-  KOMUNIKAČNÍ VEDENÍ A ZAŘÍZENÍ DATOVÉ SÍTĚ NUNET

LEGENDA ZAŘÍZENÍ STAVENIŠTĚ :

-  OHRANĚNÍ STAVENIŠTĚ MINIMÁLNĚ 3,8 M A 4,1 M (1/10 VÝŠKY PRACOVNOSTI)
OD PRACOVNOSTI MOBILNÍM OPLIČENÍM VÝŠKY 2,0 M
-  CHRÁNĚNÉ PŘÍSTUPY KE VCHODU DO OBJEKTU
-  ZS ZAŘÍZENÍ STAVENIŠTĚ (skládka materiálu a tříděná odpady v kontejnerech,
UMÍSTĚNKA pracovníků a vedení stavby, mobilní WC



<p>AKCÍ REVITALIZACE BYTOVÉHO DOMU Jičínská 275, Nový Jičín na pozemku parc. č. 445/10 v k.ú. Loučka u Nového Jičína</p>		<p>JAVMO INŽENÝRSKÉ A DOPLŇOVACÍ STAVBY Ing. Mojmír Janů 741 01 Nový Jičín, U Zámku 531 IČO: 609 990 000 KO: 480606</p>			
Výkres :	Koordinační situační výkres		Datum :	listopad 2020	
Stupeň :			Stav :	Přivážení stavby	
Číslo zakázky :			Mřížko :	Čís. výř. :	
Hlavní projektant :	Ing. Mojmír Janů	Vypracoval :	Ing. Mojmír Janů	1 : 500	C. 2
Investor :	Město Nový Jičín, Mesarykovo nám. 1/1, 741 01 Nový Jičín				

Základní informace

Harmonogram:

- Projekční práce PD DSP a PD DPS: 07-12/2020
- Stavební povolení: vydáno 24.02.2021 (ÚPSŘ/20784/2021/KoI)
- Realizace: cca 6 měsíců - rok 2022
únor – RM, březen/duben – výběrové řízení, květen/říjen – realizace stavby

Náklady:

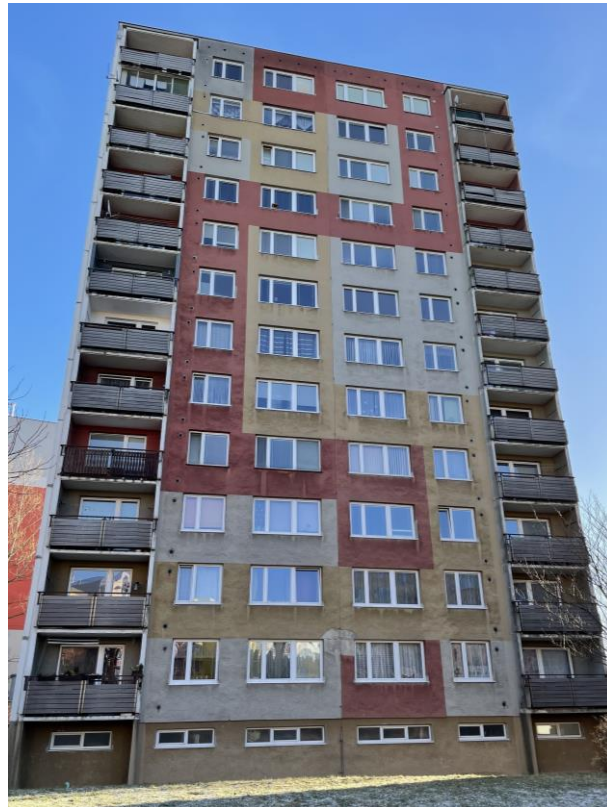
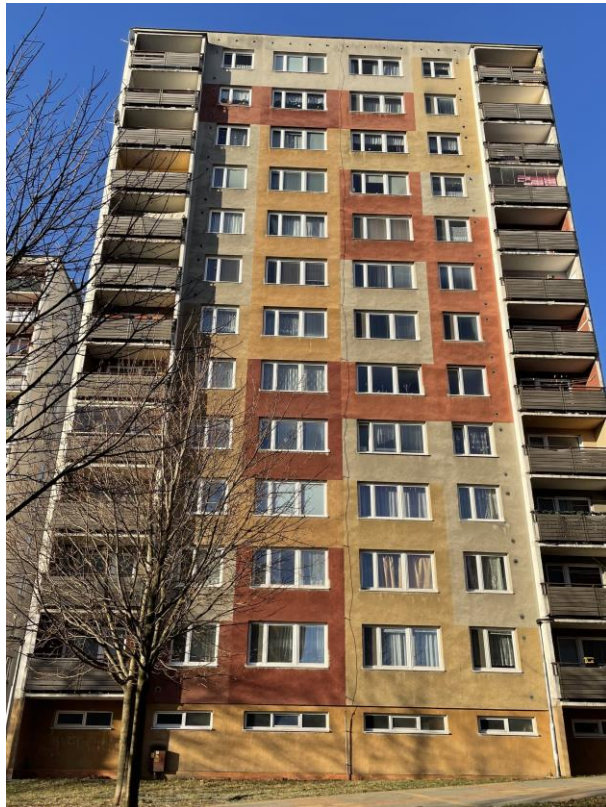
- Projekční část PD DSP, DPS (Ing. Mojmír Janů, Nový Jičín): 296 813 Kč vč. DPH
- Realizace - cena dle rozpočtu: 22,948 mil Kč vč. DPH
- Technický dozor stavebníka, autorský dozor a koordinátor BOZP: cca 180 000 Kč vč. DPH

Způsob financování:

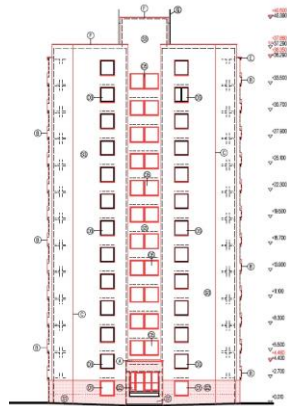
- 68,5 % nákladů na realizaci bude hrazeno z rozpočtu města
- 31,5 % nákladů na realizaci bude hrazeno dotací z Integrovaného regionálního operačního programu prostřednictvím výzvy č. 78 – Energetické úspory v bytových domech III Ministerstva pro místní rozvoj ČR

Revitalizace bytového domu Jičínská 275, Nový Jičín

- Objekt je obdélníkového půdorysu s plochou střechou a má 1 technické podlaží (sklepy) a 12 obytných podlaží.
- Objekt byl dokončen v roce 1986 a v současné době nesplňuje požadavky ČSN 730540-2 Tepelná ochrana budov.
- V bytovém domě se nachází celkem 60 bytových jednotek o dispozici 1+0 a 3+1 o velikosti cca 33 a 75 m².
- Roční výnos z pronájmu je 2.840.000 Kč.
- Revitalizace objektu se skládá z:
 - zateplení soklové části a fasády,
 - zateplení stropní konstrukce technického podlaží (sklepy),
 - zateplení střešní konstrukce vč. střešní konstrukce výtahové šachty,
 - výměna vstupních dveří vč. poštovních schránek, oken a dveří výtahové šachty, některých sklepních oken a oken ve schodišti,
 - oprava a zateplení podlahy lodžii vč. výměny zábradlí,
 - provedení klempířských prvků,
 - provedení bleskosvodu.
- Po provedení revitalizace se dle PENB sníží celková spotřeba energie pro provoz bytového domu o 49,7 %



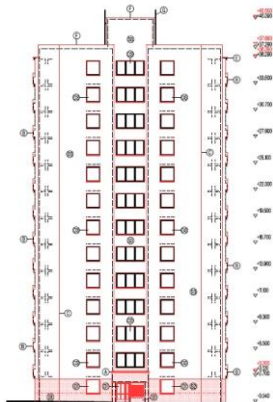
POHLED SEVERNÍ



POHLED VÝCHODNÍ



POHLED JIŽNÍ



POHLED ZÁPADNÍ



ilustrační foto



Řešení obvodového pláště – inspirace BD na ul. Revoluční

barevní řešení pláště budovy bude řešeno dle doporučení Komise architektury a rozvoje města a konzultováno s městským architektem

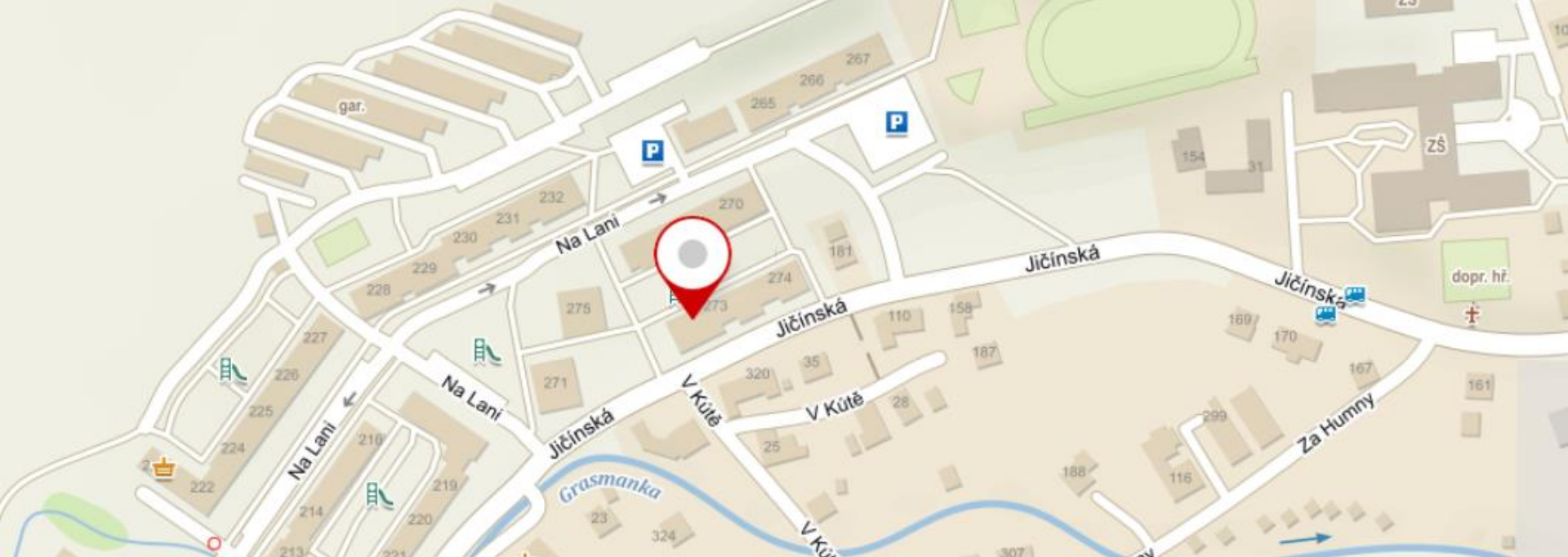


město
Nový Jičín

Revitalizace bytového domu Jičínská 272, Nový Jičín

Ing. Blanka Zagorská, vedoucí Odboru bytového





Revitalizace bytového domu Jičínská 275, Nový Jičín

KOORDINAČNÍ SITUAČNÍ VÝKRES
M 1:250



LEGENDA PLOCH A ZNAČEK:

	HRAŇICE PÁRCEL, ČELA PÁRCEL		PROSTOR PRO UMÍSTĚNÍ SBĚRNÝCH NÁDOB NA ODPAJ
	VEJENÝ OBZEBIT - ČÁST 4		SLOUPNĚ HODINY
	VEJENÝ OBZEBIT - BLOK 1		ODPAJKOVÝ KOS
	OBRYSY ZATEČENÍ		ORIENTAČNÍ TABULE
	HLAVNÍ VSTUP		SVĚTLILO VEJENÉHO OSVĚTLENÍ
	VEJENÝ VSTUP		STROM LISTIATÝ
	ASFAKTOVÁ KOMUNIKACE		NEJE
	ZATRAVENÁ PLOCHA		
	VEJENÝ CHODNÍK - BETONOVÁ DLAŽBA		
	OKRÁPOVÝ CHODNÍK Z BETONOVÝCH DLAŽDIČEK 500x500x50 mm		
	BETONOVÝ PŘIKRPOVÝ ŽLAB		

LEGENDA OBJEKTŮ ZAŘÍZENÍ STAVENIŠTĚ:

	OBRYSY MOBILNÍHO ODPLOČENÍ V. 2,0 m
	UZÁVĚRTELNÝ A UZÁVĚRTELNÝ VSTUP NA STAVENIŠTĚ Š. 2 m
	UMOBNOVNĚNÁ - VEJENÍ STAVBY
	MOBILNÍ WC
	PROSTOR ZAŘÍZENÍ STAVENIŠTĚ

LEGENDA INŽENÝRSKÝCH SÍTÍ:

	PODÉLNÍ VEJENÍ SEK - PRŮBĚH OPTICKÉHO KABELU (CETN)
	PODÉLNÍ VEJENÍ SEK - PRŮBĚH METALIZOVANÉHO KABELU (CETN)
	NEPROVOZOVANÉ SÍTĚ SEK (CETN a.s.)
	PODÉLNÍ VEJENÍ NN DO 1 kV (ČEZ Distribuce a.s.)
	NADÉLNÍ VEJENÍ NN DO 1 kV (ČEZ Distribuce a.s.)
	TAH-LIČKAČE ELEKTROVÁ (Smluvák Ostrava a. s.)
	VODOVOD (Smluvák Ostrava a. s.)
	PODÉLNÍ TEPELNÉ ROZVODY (Veolia Energie ČR a. s.)
	PODÉLNÍ TEPELNÉ ROZVODY (Veolia Energie ČR a. s.)
	VNITŘNÍ KOMUNIKAČNÍ VEJENÍ VE SÍLEPNÝCH PROSTORÁCH DOMU (NUNet a. r. o.)
	VEJENÍ PLYNOVODŮ (CindServices, s. r. o.)
	HLAVNÍ UZÁVĚR PLYNU (CindServices, s. r. o.)

POZNÁMKY:

- POLOHA INŽENÝRSKÝCH SÍTÍ JE POUZE ORIENTAČNÍ PŘED ZAHÁJENÍM PRÁCE JE NUTNO S DOSTATEČNÝM PŘEDSTHEM POŽADAT JEJICH SPRÁVCE O PŘESNÉ VYTVOŘENÍ PŘIMO V TERÉNU. POLOHU DOKLADNĚ OZNAČIT A ZEMĚNA PŘI ZEMNÍCH PRÁČÍCH RESPEKTOVAT JEJICH OCHRANNÁ PÁSMA.



Dokumentace byla zpracována pro účely stavebního povolení a nenahrazuje prováděcí dokumentaci

Kontroloval	Vypracoval	Kreslil	BENEPRO, a.s.	
Ing. R. Hlašek	Bc. M. Maďarová	Bc. M. Maďarová	www.beneupro.cz tel.: 565 572 424, fax: 565 572 422, Ivančický 150/265, 272 01 Opatowitz	
investor	Město Nový Jičín Masarykovo nám. 1/1, 741 01 Nový Jičín	Formát	A3	
Místo stavby	p. č. 445/9, k. ú. Loučka u Nového Jičína	Datum	10/2020	
Akce:	Revitalizace bytového domu Jičínská 272, Nový Jičín	Účel	DSP	
		Měřítko	1:250	
		Arch. číslo	BE/2020/02	
Obsah:	KOORDINAČNÍ SITUAČNÍ VÝKRES	Číslo kopie	Číslo výkresu C.3	

Základní informace

Harmonogram:

- Projekční práce PD DSP a PD DPS: 07-12/2020
- Stavební povolení: vydáno 16.02.2021 (ÚPSŘ/17644/2021/KoI)
- Realizace: cca 5 měsíců - rok 2022

únor – RM, březen/duben – výběrové řízení, květen/září – realizace stavby

Náklady:

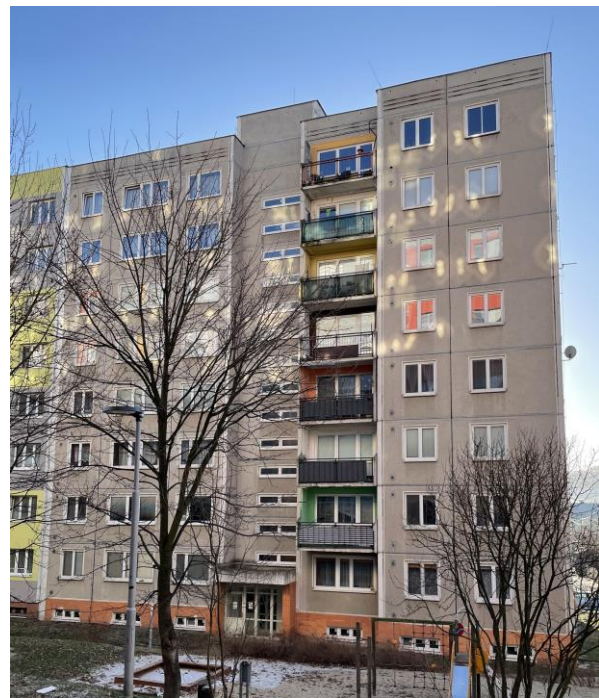
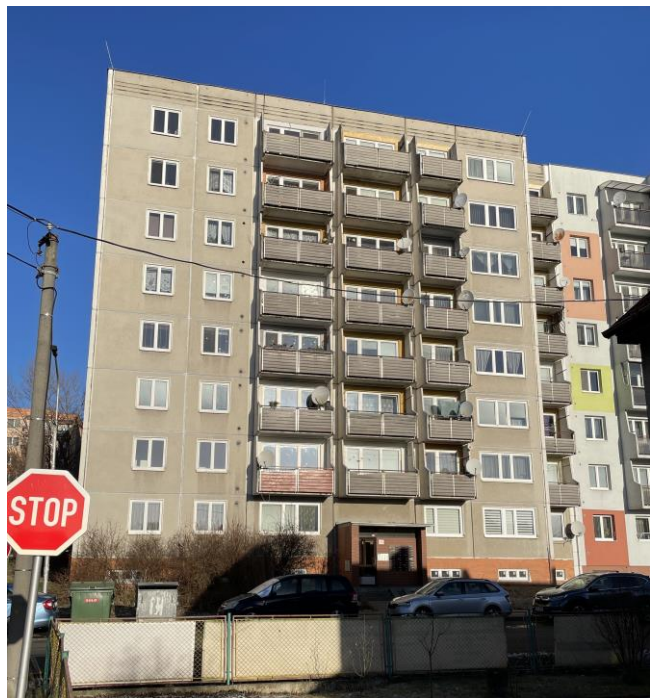
- Projekční část PD DSP, DPS (BENEPRO a.s., Český Těšín): 237 160 Kč vč. DPH
- Realizace - cena dle rozpočtu: 16,58 mil Kč vč. DPH
- Technický dozor stavebníka, autorský dozor a koordinátor BOZP: cca 152 000 Kč vč. DPH

Způsob financování:

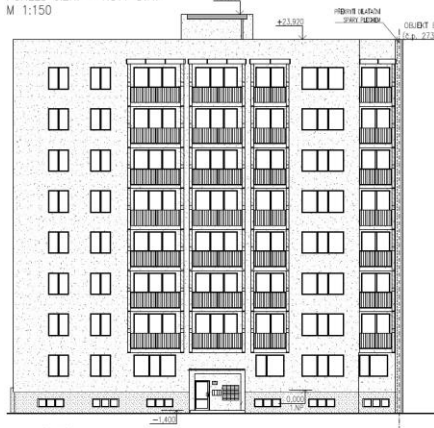
- 68,5 % nákladů na realizaci bude hrazeno z rozpočtu města
- 31,5 % nákladů na realizaci bude hrazeno dotací z Integrovaného regionálního operačního programu prostřednictvím výzvy č. 78 – Energetické úspory v bytových domech III Ministerstva pro místní rozvoj České republiky

Revitalizace bytového domu Jičínská 272, Nový Jičín

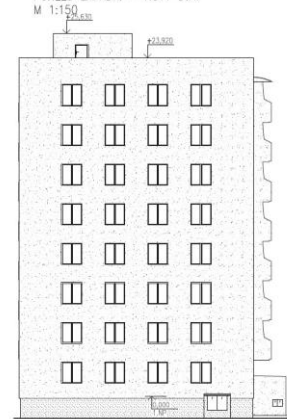
- Objekt je obdélníkového půdorysu s plochou střechou a má 1 technické podlaží (sklepy) a 8 obytných podlaží.
- Objekt byl dokončen v roce 1987 a v současné době nespĺňuje požadavky ČSN 730540-2 Tepelná ochrana budov.
- V bytovém domě se nachází celkem 39 bytových jednotek o dispozici 1+1, 2+1a 3+1 o velikosti cca 32 -85 m².
- Roční výnos z pronájmu je 1.650.000 Kč.
- Revitalizace objektu se skládá ze :
 - zateplení soklové části a fasády,
 - zateplení stropní konstrukce technického podlaží (sklepy),
 - zateplení střešní konstrukce vč. střešní konstrukce výtahové šachty,
 - výměna vstupních dveří vč. poštovních schránek, oken a dveří výtahové šachty, balkónových dveří,
 - oprava a zateplení podlahy balkónů vč. výměny zábradlí,
 - provedení klempířských prvků,
 - provedení bleskosvodu.
- Po provedení revitalizace se dle PENB sníží celková spotřeba energie pro provoz bytového domu o 39,8 %.



POHLED JIŽNÍ – NOVÝ STAV
M 1:150



POHLED ZÁPADNÍ – NOVÝ STAV
M 1:150



POHLED SEVERNÍ – NOVÝ STAV
M 1:150

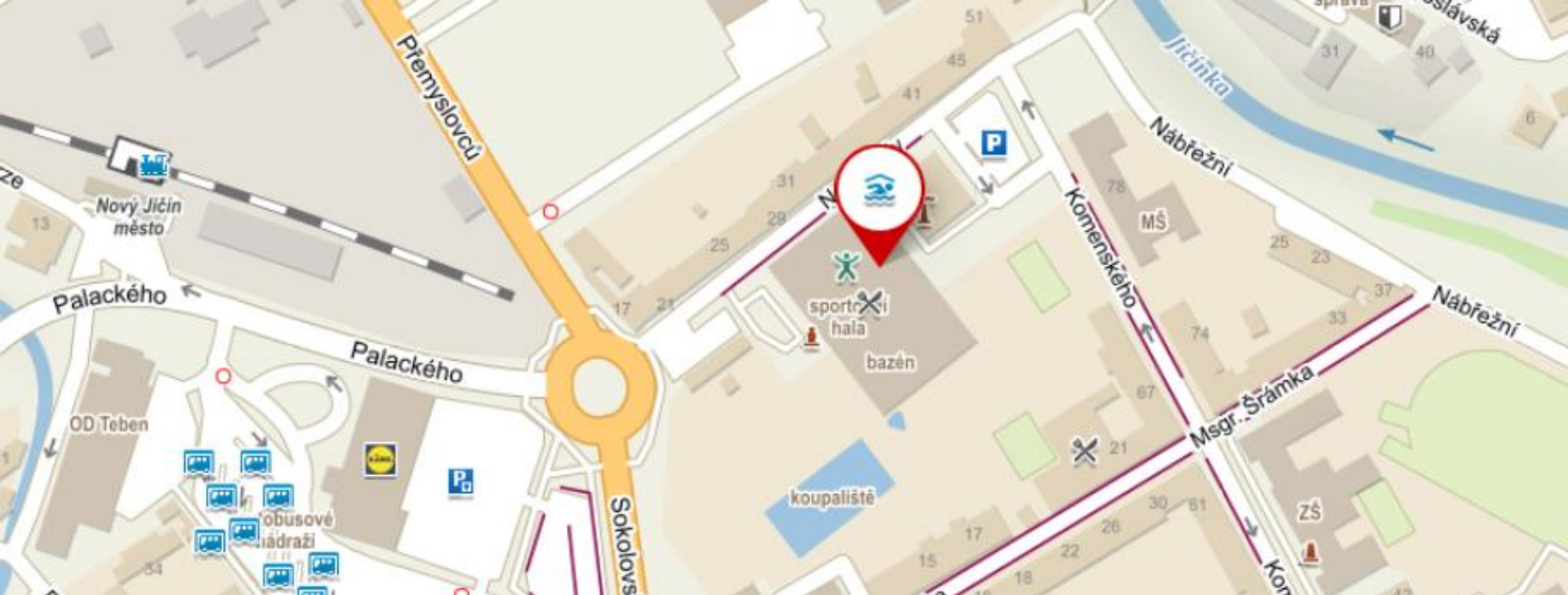




město
Nový Jičín

Rekonstrukce sportovní podlahy a stěnových obkladů Basketbalové haly v Novém Jičíně, Novosady 914/10

Ing. Blanka Zagorská, vedoucí Odboru bytového



Rekonstrukce sportovní podlahy a stěnových obkladů Basketbalové haly v Novém Jičíně, Novosady 914/10

Základní informace

Harmonogram:

- Projekční práce PDDPS: 10/2020 – 3/2021
- Stavební povolení: není potřeba
- Realizace: cca 3 měsíce - rok 2022 (řeší Basketbalový klub, jako žadatel o dotaci)
únor/duben – výběrové řízení, červen/srpen – realizace stavby

Náklady:

- Projekční část PD DPS (Ing. arch. Václav Marek, Nová Ves u Chotěboře): 89.000Kč vč. DPH
- Realizace - cena dle rozpočtu 9.566.530 mil Kč vč. DPH
- Technický dozor stavebníka, autorský dozor a koordinátor BOZP 500.000 Kč vč. DPH

Způsob financování:

- Bude realizováno z příspěvku Basketbalového klubu, kdy v roce 2021 došlo k úsporám v rámci provozu cca 4 mil Kč a byla získána dotace z NSA na provoz ve výši 4,8 mil. Kč.
- Současně je Basketbalovým klubem podaná žádost na NSA v programu Regiony 2021 o spolufinancování v režimu 70/30. (č.žádosti RE21 00148).

Rekonstrukce sportovní podlahy a stěnových obkladů Basketbalové haly v Novém Jičíně

Jedná se o objekt postavený v 70. letech 20. stol, kdy větší rekonstrukce proběhly v letech 2015-2017.

Předmětem projektové dokumentace:

- **oprava konstrukce sportovní podlahy** - stávající palubová podlaha je již ve své finální vrstvě fyzicky dožilá - otevřené spáry parketového krytu, poničená a nefunkční konstrukce křížového podkladního roštu způsobená místním nadměrným zatížením při provádění rekonstrukce zastřešení v minulosti. Oprava podlahové konstrukce předpokládá kompletní výměnu skladby palubové podlahy včetně nového vyhovujícího odpruženého dřevěného roštu.
- **kompletní výměna stěnových obkladů** - stěnové obkladové konstrukce z hladkých laminotřískových desek jsou již morálně zastaralé, neplní nikterak požadovanou funkci akustického útlumu, interiér haly po dostavbě severní tribuny působí nekompaktně, nemá jednotný charakter. Laminotřískové desky, zavěšené na stěnách budou místně demontovány, nahrazeny funkčním akustickým panelovým obkladem ze systémových dřevovláknitých panelů formátu 1200/600mm, tl.25mm.
- **renovace podlah tribun a galerií** - rovněž povlakové krytiny PVC na tribunách a ochozech galerií jsou již zcela vyžilé, místně poničené. Ocelové tribunové sedáky vyžadují rovněž kompletní renovaci, sklopné mechanismy sedáků jsou mnohdy nefunkční, lakované povrchy jsou čteně oprýskané. Podlahové PVC krytiny na tribunách a galeriích budou nahrazeny bezspárou polyuretanovou stěrkou tl. 3mm v šedém odstínu. Schodové hrany budou opatřeny nerezovými protiskluzovými lištami dle specifikace v PD. Tribunové sedáky budou kompletně demontovány, repasovány co do funkčnosti i vzhledu, následně zpětně instalovány na tribunové stupně.







město
Nový Jičín

Skatepark Nový Jičín

Ing. arch. Jitka Pospíšilová, vedoucí Odboru rozvoje a investic





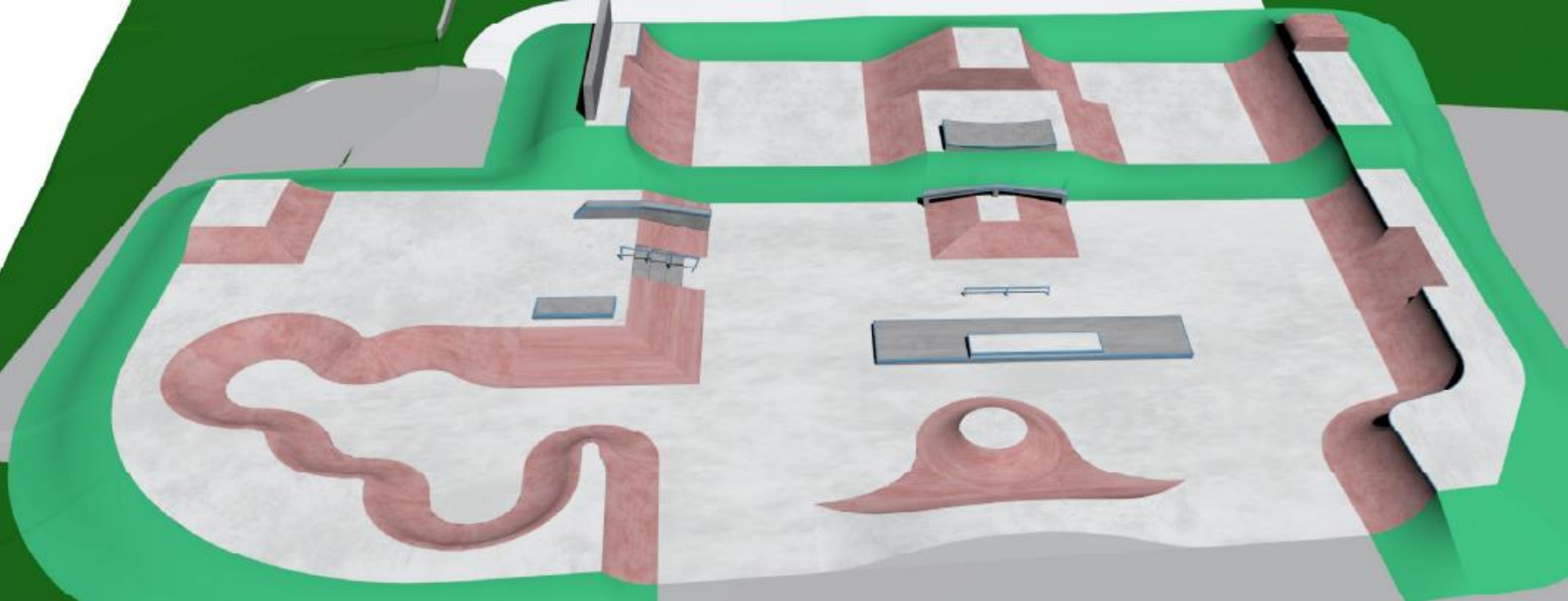
Skatepark

Skatepark Nový Jičín

Cíl:

- sportovní vyžití ve volném čase pro širokou veřejnost
- fyziologické zotavení, psychické uvolnění, růst osobnosti
- předcházení kriminalitě mládeže





skatepark + bikepark = plocha 1296 m²

celobetonové povrchové překážky ve volném prostoru

Základní informace

Stav:	dokončujeme projektovou dokumentaci
Plán využití:	celobetonový skatepark a bikepark pro veřejnost
Předpokládaná cena:	9,2 mil. Kč vč. DPH PD 0,24 mil. Kč vč. DPH
Financování záměru:	vlastní zdroje města
Časový harmonogram:	1. pol. 2022 dokončení PD a výběr zhotovitele 2. pol. 2022 stavba



město
Nový Jičín

Kruhový objezd na ulici Gen. Hlad'o

Ing. arch. Jitka Pospíšilová, vedoucí Odboru rozvoje a investic



Kruhový objezd na ulici Gen. Hlad'ho

Cíl záměru

- zlepšení dopravní situace nepřehledné křižovatky
- bezpečný pohyb chodců a cyklistů, parkovací místa
- kvalitní městský prostor
- dostatkem zeleně a mobiliáře





Stavba je na základě rámcové smlouvy připravována spolu s Moravskoslezským krajem, zastoupeným Správou silnic Moravskoslezského kraje, střediskem Nový Jičín.

Základní informace

Stav:	dokončuje se prováděcí dokumentace připravuje se výběrové řízení (zajišťuje MSK)
Předpokládaná cena:	15,7 mil. Kč vč. DPH
Financování záměru:	MSK 5,5 mil. Kč (vybudování okružní křižovatky a rekonstrukce komunikace) město NJ 10,2 mil. Kč (rekonstrukce chodníků, mobiliář, zeleň, veřejné osvětlení)
Časový harmonogram:	březen – květen: přeložka plynovodu (investor: vlastník plynovodu) květen – listopad: realizace akce





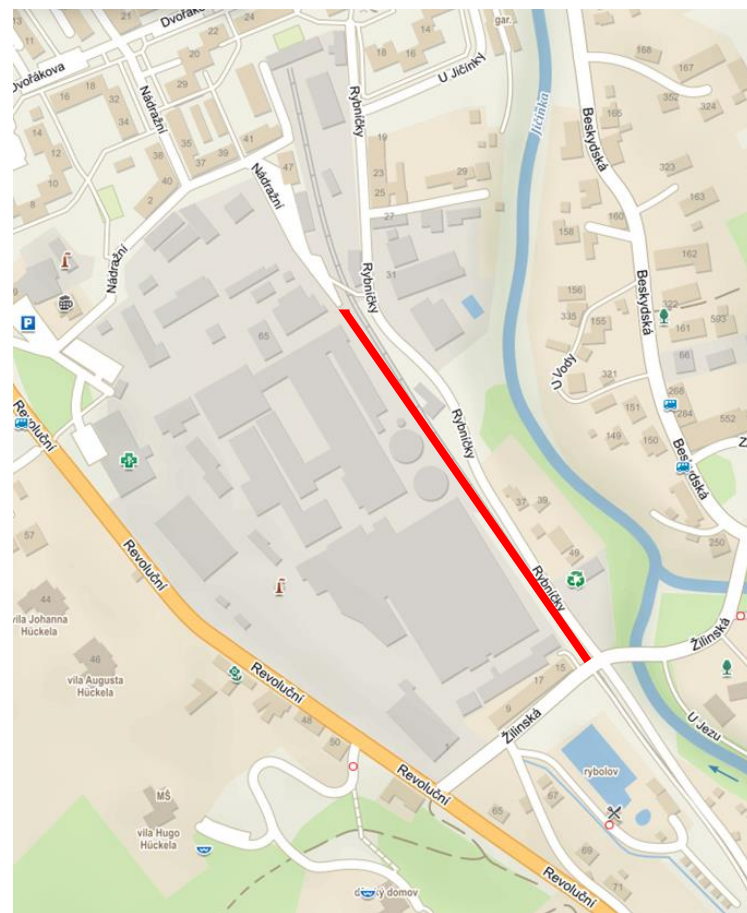
město
Nový Jičín

Stavba společné stezky pro chodce a cyklisty na ul. Rybníčky

Ing. arch. Jitka Pospíšilová, vedoucí Odboru rozvoje a investic



Stavba společné stezky pro chodce a cyklisty na ul. Rybníčky





ilustrační foto

Výstavba společné stezky pro chodce a cyklisty v části bývalé železniční tratě prodlouží stávající cyklostezku Koleje o dalších 320 m blíže k centru města a zajistí bezpečnou komunikaci pro pěší na ul. Rybníčky. Stavba této stezky je součástí revitalizace veřejného prostranství bývalého Horního nádraží, a to v rámci 1. etapy.

Základní informace

Stav:	probíhá stavební řízení, dokončuje se DPS
Předpokládaná cena:	odhad 4 mil. Kč vč. DPH , PD 0,6 mil. Kč vč. DPH
Plán využití:	prodloužení stávající cyklostezky KOLEJE a zajištění chybějící pěší komunikace na ul. Rybníčky
Financování záměru:	vlastní zdroje města možnost dotace ze SFDI event. dotace z MSK (cykloturistika 2022+) na PD schválená dotace 234 tis. Kč z MSK
Časový harmonogram:	realizace 2. čtvrt. 2022



město
Nový Jičín

Parkoviště, která mají být realizována v roce 2022

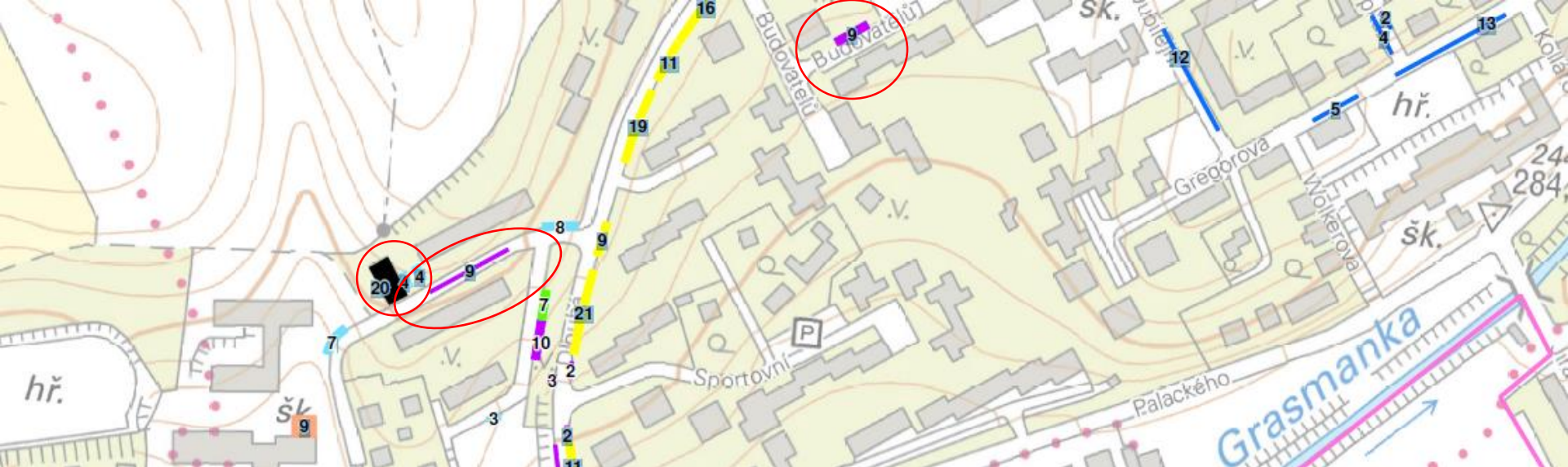
Ing. arch. Jitka Pospíšilová, vedoucí Odboru rozvoje a investic



Parkoviště, která mají být realizována v roce 2022

Parkoviště 2022

- Parkovací stání Dlouhá (úsek Palackého – Budovatelů)
 - předpokládané náklady 2 mil. Kč vč. DPH
- Parkoviště Dlouhá (výměňíková stanice – bytový dům č. 40)
 - předpokládané náklady 0,9 mil. Kč vč. DPH
- Parkoviště Budovatelů, bytové domy č. 5, 7, 9
 - předpokládané náklady 1,5 mil. Kč vč. DPH
- Parkoviště v rámci regenerace panelového sídliště Nerudova, I. etapa
- Parkoviště Žilina p.č. 673/2 (u kostela)
 - předpokládané náklady 0,6 mil. Kč vč. DPH



Stupeň automobilizace narůstá průměrně o 1,5–2,4 % ročně (Koncepte statické dopravy města Nový Jičín, 2020), což se nejvýrazněji projevuje v městské bytové zástavbě. Hned několik investičních akcí si proto klade za cíl vybudovat nová parkovací místa na sídlišti Dlouhá, s navýšením parkovacích kapacit se počítá také v rámci I. etapy regenerace panelového sídliště Nerudova.





Pro další plánovaná parkoviště zpracujeme PD

- Parkoviště Restaurace Na Skalkách
- Parkoviště Hoblíkova
- Parkovací stání Dlouhá, bytové domy č. o. 42–48
- Parkoviště Luční p. č. 218/9
- Parkoviště Smetanovy sady, bytové domy č. o. 20, 22, 24
- Parkoviště Vančurova, podélná stání
- Parkoviště Vančurova, u garáží
- Parkoviště Dlouhá, obytná komunikace, bytové domy 50, 52

- Parkoviště Dlouhá, podél komunikace ve svahu, p.č. 608/1
- Parkoviště Na Lani p.č. 426/1 (změna z podélného na kolmé)
- Parkoviště MŠ Na Drážkách
- Parkoviště MŠ Máj
- Revitalizace Horního nádraží – parkoviště

Parkoviště jsou prioritně navrhována s povrchem, který umožňuje zasakování dešťové vody.



plastová zatravňovací dlažba



betonová distanční dlažba



město
Nový Jičín

Děkujeme za pozornost

Městský úřad Nový Jičín
Masarykovo nám. 1/1
741 01 Nový Jičín

www.novyjicin.cz

facebook.com/novyjicin

